

PROTECline

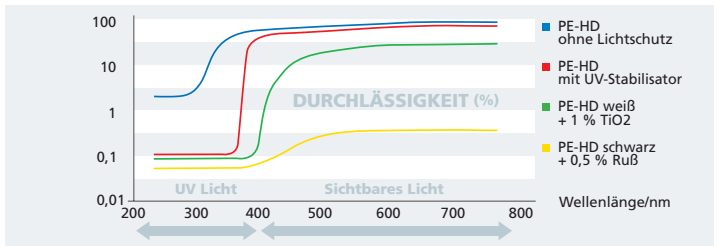
UV Schutz (max. Dichte: 1,6 g/cm³)

PROTECline IBC sind mit speziellen Farbstoffen ausgestattet, die lichtempfindliche Füllmedien vor UV-Strahlung schützen.



- Mit weißem oder schwarzem Innenbehälter lieferbar
- UN-Ausführung möglich
- Durchgehend gefärbter Innenbehälter (ohne Sichtstreifen)

Produkt	Innenbehälter	Paletten		Ventil		Deckel		Farbe	
	Volumen Liter	Kunststoff LxBxH	Gewicht kg (ca.)	DN 50	DN 80	DN 150	DN 225	■	□
PROTECline (UV Schutz)	600	1200 x 800 x 1013	46	●	●	●	●	●	-
	1000	1200 x 1000 x 1163	57	●	●	●	●	●	●



Innenbehälter weiß

Lichtschutz / Durchlässigkeit

MODULARE SPEZIALISTEN

1000 Liter

Kunststoffdeckel
150 mm, 225 mm, 400 mm

Stahl-Kreuzverband

Innenbehälter aus
UV-stabilisiertem HDPE

Füllstandsskala



Individualisierung
durch Aufkleber
möglich

Stahltraverse auf Palette

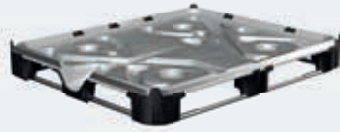
Kunststoffpalette
Kombipalette
Holzpalette



Stahl-Etikettierschild
722 mm x 390 mm (2816 cm²)
Optional:
Rückseite
722 mm x 350 mm (2527 cm²)
Außenseite
605 mm x 350 mm (2118 cm²)

Ventil: DN 50, DN 80

Kunststoff-Eckschoner
bei UN-IBC



Kufenpalette Kunststoff

12/10 (1200 x 1000 mm)
auch als **Rahmenpalette** lieferbar
12/08 (1200 x 800 mm)

Rahmenpalette Kombi

12/10 (1200 x 1000 mm)

Kufenpalette Holz (IPPC)

12/10 (1200 x 1000 mm)
auch als **Flachpalette** lieferbar
12/08 (1200 x 800 mm)